



Socialinvesteringsfond

Norrköpings kommun

→ www.norrkoping.se



Varför social investeringsfond?

- Bryta negativa händelseförlopp i ett tidigt skede,
- användas för investeringar i förebyggande arbete som på sikt ger minskade kommunala kostnader,
- identifiera grupper med riskfaktorer.
- Initiativ till ansökan till den sociala investeringsfonden kan tas av nämnder eller förvaltningar i Norrköpings kommun.



Effekter

- Effekten ska vara att kommunens kostnader minskas samtidigt som mänskliga vinster görs.
- Tvärsektorellt angreppssätt
- Fokus på kostnad och uppföljning



Ekonomi

- Användas för investeringar i förebyggande arbete som på sikt ger minskade kommunala kostnader.
- Genom årliga avskrivningar/utgiftsminskningar på de nämnder där kostnadsminskningen uppstår bygger man upp ett kapital som kan användas för ny investering.
- En modell tas fram för beräkning av kostnadsminskningar.



Redovisning exempel

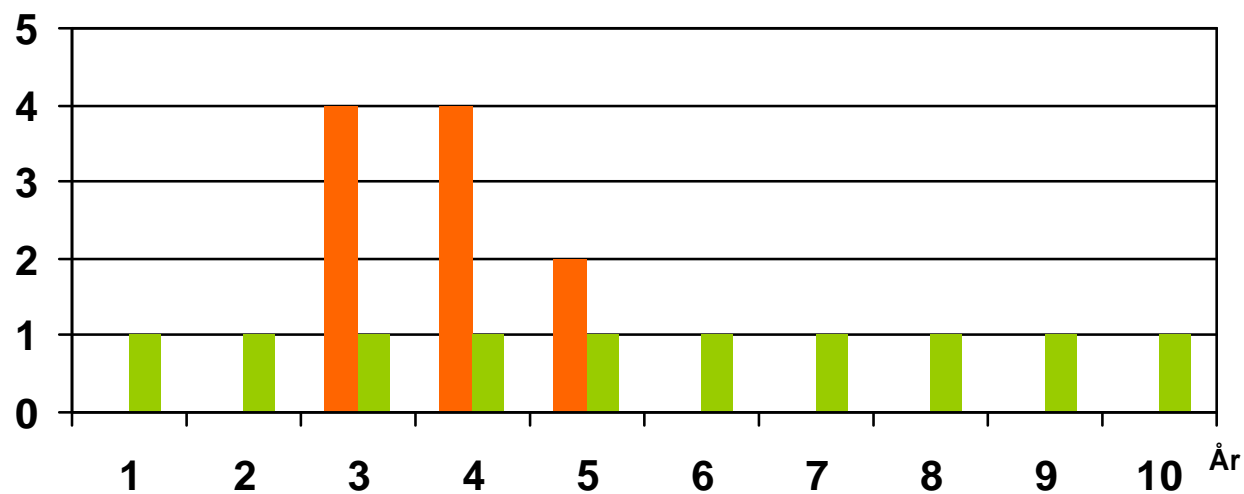
■ Fastighetsinventarie 10 mnkr, 10 år

- Linjär planenlig avskrivning

■ Social investering 10 mnkr, 5 år

- Minskad kostnad
- Finansiellt mål

Mnkr



Alla barn i skolan

- Förebyggande och främjande insatser gällande skolplikt och skolfrånvaro.
- Ett strukturerat arbetet efter tydliga rutiner för samtliga elever som av oklar anledning inte går i skolan.
- Tidig kartläggning av orsaker till frånvaro och tidiga relevanta insatser. Syftet är att bryta negativa mönster och få tillbaka eleven till skolan permanent.
- Kostnad 11,6 miljoner

Resultat och dokumentation

- För varje investering ska det finnas en plan för löpande uppföljning. I den ska det framgå hur resultatet ska mätas och vid vilka tidpunkter redovisning ska ske.
- Spridning till ett mer generellt genomförande om insatserna är lyckade.
- Årligen göras en samlad uppföljning kopplad till det långsiktiga syftet att få ned arbetslösheten.
- Allt annat lika !!!!!!!!!!!

Vetenskapligt råd

- Stöd från ett vetenskapligt råd vid hanteringen av ansökningarna.
- Sveriges Kommuner och Landsting står för vetenskaplig medverkan från sitt nordiska forskarnätverk. Nätverket kan kompletteras med Norrköpings kommuns egna forskarkontakter.

