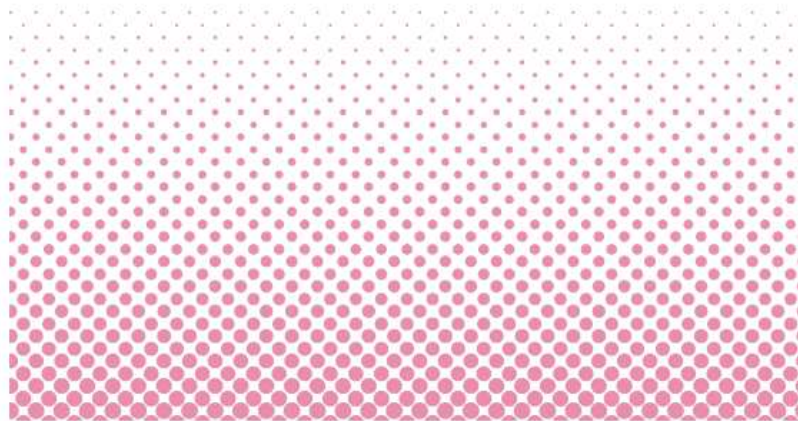


Preventivt arbete med hepatit och hiv i relation till injektionsmissbruk

En kunskapsvägledning
(arbetstitel)



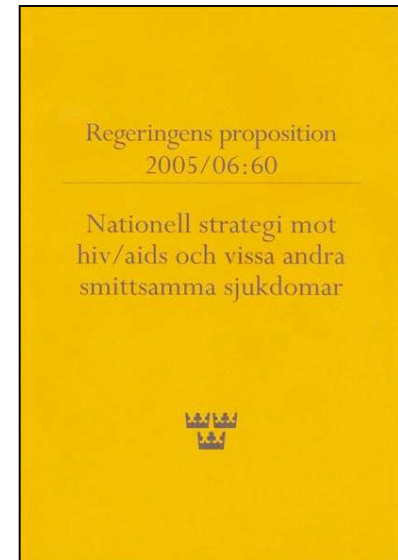
Nationell strategi mot hiv/aids och vissa andra smittsamma sjukdomar

Övergripande målsättning, bl.a.,

- Antalet **nyupptäckta** fall av hivinfektion (i Sverige) ska **halveras** till 2016
- 7 preventionsgrupper

Personer med Injektionsmissbruk

- **Lättillgänglig testning** för personer med injektionsmissbruk.
- Förbättra information och **kvalificerad rådgivning** om smittvägar.
- **Ökad uppmärksamhet** och större insatser, inklusive epidemiologisk övervakning och analys, bör riktas mot spridningen av **hepatit B** och **C**.
- **Kunskap om förebyggande åtgärder** bör höjas hos personal inom sjukvård, socialtjänst och kriminalvård som möter personer med injektionsmissbruk.



niklas.karlsson@smi.se

Kunskapsvägledning: *Personer med injektionsmissbruk*

2010: Förberedande workshop

2011: Utvecklingen inom missbruksområdet

Regeringens strategi på Alkohol-, Narkotika-, Doping- och Tobak (**ANDT**)

Socialstyrelsens arbete med att revidera de **nationella riktlinjerna** för missbruks- och beroendevård

Missbruksutredningen, Försäljning av kanyler och sprutor

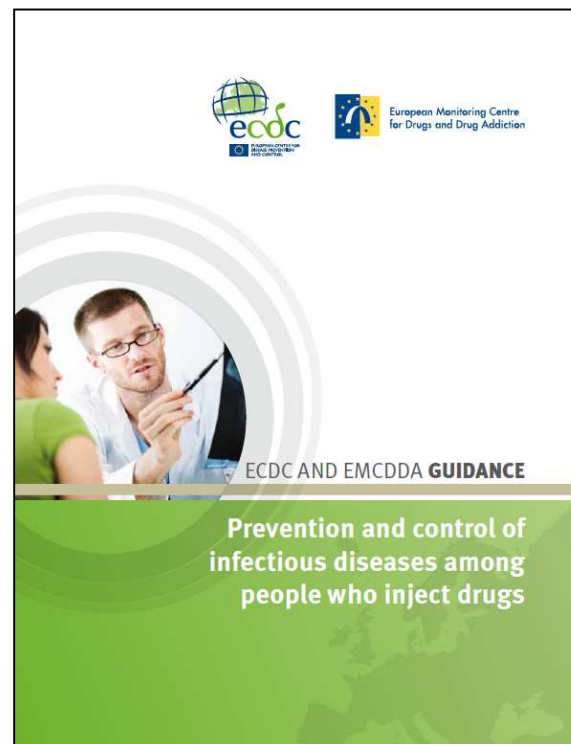
ECDC:s *Guidance document (2011)*

niklas.karlsson@smi.se

Kunskapsvägledning: *Personer med injektionsmissbruk*

Vi bygger på befintlig kunskap...

- 2012 släpper ECDC guideline.
- Guideline är makroorienterad och tar hänsyn till läget i hela Europa.
- SMI deltog i arbetet att utveckla guiden (satt med i styrgruppen)



niklas.karlsson@smi.se

Kunskapsvägledning: *Personer med injektionsmissbruk*

...och anpassar till våra egna förutsättningar utifrån rådande kunskap på området:

1. SMI, *Global AIDS Response Progress Report – National Report Sweden, 2012.*
2. SoS, *UNGASS Country Progress Report, 2010.*
3. Socialdepartementet, *Bättre insatser vid missbruk och beroende - Individ, kunskapen och ansvaret (SOU 2011:35), 2011.*
4. FHI, *Framtidens folkhälsa – allas ansvar, Folkhälsopolitisk rapport, 2010.*
5. SMI, *Nationell kommunikationsstrategi för det förebyggande arbetet mot hiv, sexuellt överföda infektioner och vissa blodburna sjukdomar, 2010.*
6. SoS, *Att förebygga hiv och STI bland ungdomar och unga vuxna – Kunskap och vägledning för hälso- och sjukvården och andra intresserade aktörer, 2009.*
7. SoS, *Nationell handlingsplan för klamydiaprevention – Med fokus på ungdomar och unga vuxna 2009-2014, 2009.*
8. SoS, *Missbruks- och beroendevården – lakttagelser och resultat från tillsyn, 2008-2010*
9. SoS, *Nationella riktlinjer för missbruks- och beroendevård, 2007*

...Vidare via utbyte av kunskap och erfarenhet med frivilligorganisationer, aktörer och verksamheter som står i daglig kontakt med preventionsgruppen.

niklas.karlsson@smi.se

Kunskapsvägledning: *Personer med injektionsmissbruk*

- infections in injecting drug users in the UK, 2003-2004. *J Med Microbiol*. 2006 Nov;51(11):2002-5.
192. Efstratiou A, Emery M, Lamagni TL, Tanna A, Warner M, George RC. Increasing incidence of group A streptococcal infections amongst injecting drug users in England and Wales. *J Med Microbiol*. 2003 Jun;52(Pt 6):525-6.
 193. Akbulut D, Dennis J, Gent M, Grant KA, Hope V, Ohai C, et al. Wound botulism in injectors of drugs: upsurge in cases in England during 2004. *Euro Surveill*. 2005 Sep;10(9):172-4.
 194. Jones JA, Salmon JE, Djuretic T, Nichols G, George RC, Gill ON, et al. An outbreak of serious illness and death among injecting drug users in England during 2000. *J Med Microbiol*. 2002 Nov;51(11):978-84.
 195. Giuliani M, Rezza G, Lepri AC, Di Carlo A, Maini A, Crescimbeni E, et al. Risk factors for HTLV-I and II in individuals attending a clinic for sexually transmitted diseases. *Sex Transm Dis*. 2000 Feb;27(2):87-92.
 196. Giacomo M, Franco EG, Claudio C, Carlo C, Anna DA, Anna D, et al. Human T-cell leukemia virus type II infection among high risk groups and its influence on HIV-1 disease progression. *Eur J Epidemiol*. 1995 Oct;11(5):527-33.
 197. Henrard DR, Soriano V, Robertson E, Gutierrez M, Stephens J, Dronda F, et al. Prevalence of human T-cell lymphotropic virus type 1 (HTLV-1) and HTLV-2 infection among Spanish drug users measured by HTLV-1 assay and HTLV-1 and -2 assay. HTLV-1 and HTLV-2 Spanish Study Group. *J Clin Microbiol*. 1995 Jul;33(7):1735-8.
 198. Krook A, Albert J, Andersson S, Biberfeld G, Blomberg J, Eklund I, et al. Prevalence and risk factors for HTLV-II infection in 913 injecting drug users in Stockholm, 1994. *J Acquir Immune Defic Syndr Hum Retrovirol*. 1997 Aug 15;15(5):381-6.
 199. Vignoli C, Zandotti C, De Lamballerie X, Tamalet C, Gastaut JA, De Micco P. Prevalence of HTLV-II in HIV-1-infected drug addicts in Marseille. *Eur J Epidemiol*. 1993 May;9(3):351-2.
 200. Egan JF, O'Leary B, Lewis MJ, Mulcahy F, Sheehy N, Hasegawa H, et al. High rate of human T lymphotropic virus type IIa infection in HIV type 1-infected intravenous drug abusers in Ireland. *AIDS Res Hum Retroviruses*. 1999 May 20;15(8):699-705.
 201. Kelly M, Swann C, Killoran A, Naidoo B, Barnett-Page E, Morgan A. *Methodological problems in constructing the evidence base in public health*. London: Health Development Agency; 2002.

Kunskapsvägledning: *Personer med injektionsmissbruk*

Axplock av utmaningar:

niklas.karlsson@smi.se

Kunskapsvägledning: *Personer med injektionsmissbruk*

- Typ av drog påverkar den smittskyddspreventiva insatsen
- Definitionsproblematik samt osäkerhet gällande siffror
- Vart börjar och slutar det smittskyddspreventiva arbetet?
- Evidens, beprövad erfarenhet och ideologi
- Unga, unga vuxna missbrukare

niklas.karlsson@smi.se

Kunskapsvägledning: *Personer med injektionsmissbruk*

Typ av drog påverkar preventionsinsatsen:

Narkotika delas in i fem huvudgrupper:

- ^ Cannabis
- ^ **Centralstimulerande**
- ^ **Opioider**
- ^ Hallucinogener
- ^ Lugnande/sömnmedel

.... hänsyn behöver tas till intagningsätt och intensitet.

niklas.karlsson@smi.se

Kunskapsvägledning: *Personer med injektionsmissbruk*

Definitionsproblematik:

”Tungt missbruk”

”/.../ injicerat narkotika någon gång (alltså oavsett frekvens) under de senaste 12 månaderna eller använt narkotika dagligen eller så gott som dagligen under de senaste 4 veckorna (oavsett intagningsätt). Medicinskt bruk inräknas inte”.

”Problematiskt missbruk”

”Gravt narkotikamissbruk”

”Lätt missbruk”

”Missbruk”

”Personer med injektionsmissbruk”

*...hänsyn behöver tas till typ av drog, samt till **intagningsätt** och **intensitet***

niklas.karlsson@smi.se

Kunskapsvägledning: *Personer med injektionsmissbruk*

Vart börjar och slutar det smittskyddspreventiva arbetet?

- Flertalet myndigheter är aktiva: SoS, SMI, FHI, KV, SIS etc...

Grad 1: Personer i allmänhet där vissa personer särskilt befinner sig i risk att pröva droger (ej injektion)

Grad 2: Personer som någon gång har **prövat** droger (ej injektion)

Grad 3: Personer som **frekvent använder** droger (ej injektion)

Grad 4: Personer som någon gång **prövat att injicera** droger

Grad 5: Personer som **frekvent injicerar** droger

*...hänsyn behöver tas till typ av drog, samt till **intagningsätt** och **intensitet***

niklas.karlsson@smi.se

Kunskapsvägledning: *Personer med injektionsmissbruk*

Vart börjar och slutar det smittskyddspreventiva arbetet?

Grad 1: Personer i allmänhet där vissa personer särskilt befinner sig i risk att pröva droger (ej injektion)

Grad 2: Personer som någon gång har **prövat** droger (ej injektion)

Grad 3: Personer som **frekvent använder** droger (ej injektion)

Grad 4: Personer som någon gång **prövat att injicera** droger

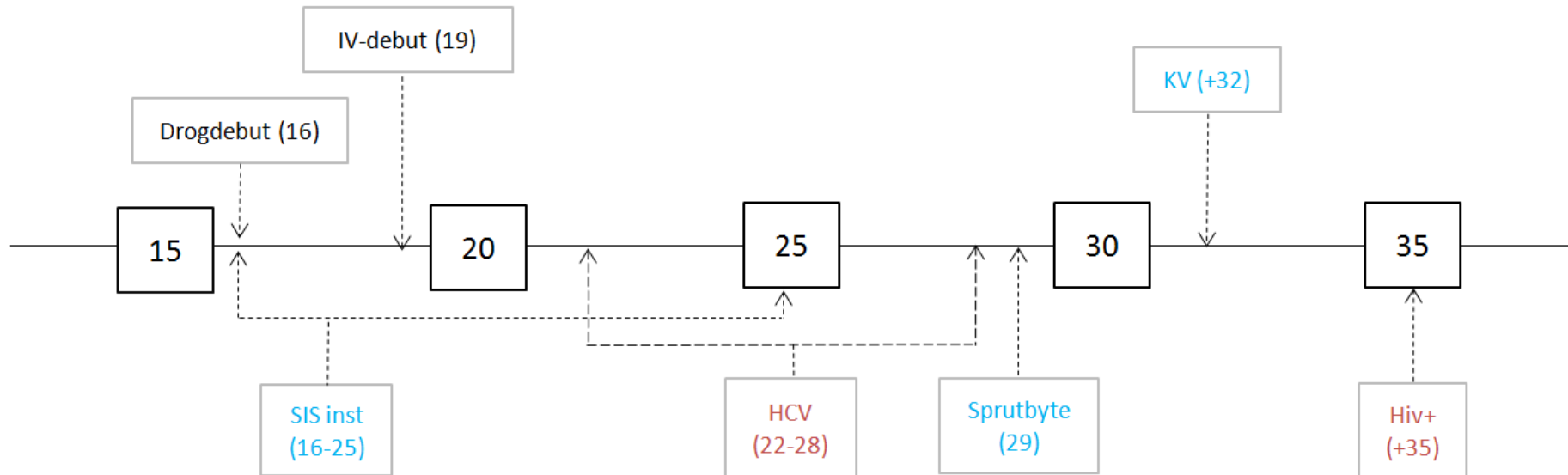
Grad 5: Personer som **frekvent injicerar** droger

Personer med
injektionsmissbruk

*...hänsyn behöver tas till typ av drog, samt till **intagningssätt** och **intensitet***

Kunskapsvägledning: *Personer med injektionsmissbruk*

Vad vet vi om en IV-person (förenklad översikt)?

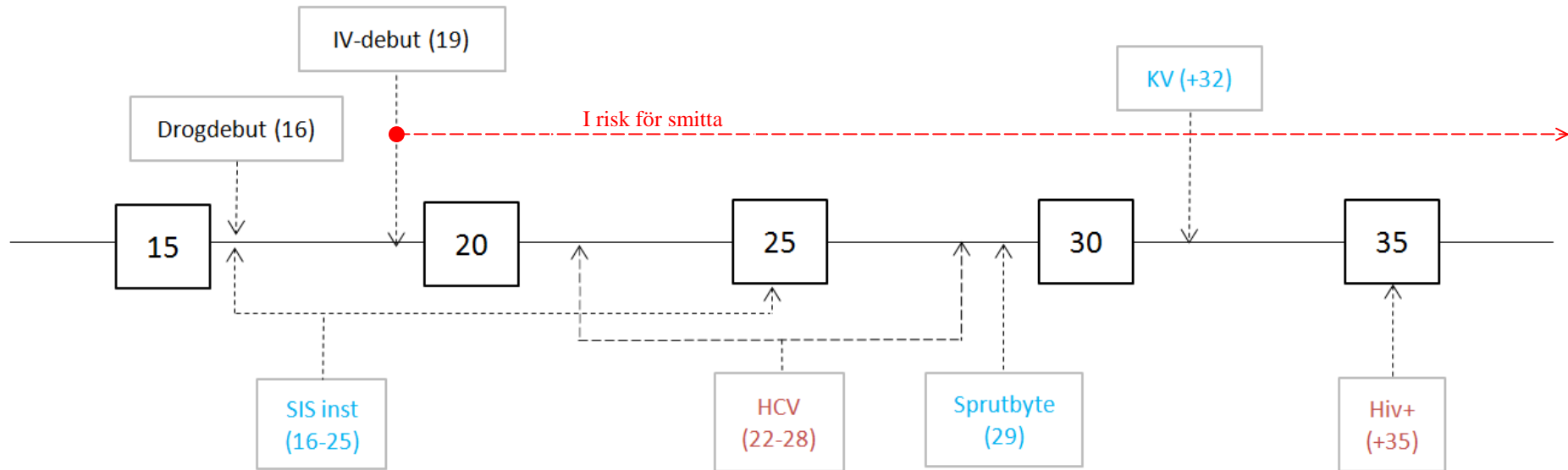


... och ju äldre personen blir, desto tyngre blir missbruket, sjukdomarna och skadorna.

niklas.karlsson@smi.se

Kunskapsvägledning: *Personer med injektionsmissbruk*

Vad vet vi om en IV-person (förenklad översikt):



... och ju äldre personen blir, desto tyngre blir missbruket, sjukdomarna och skadorna.

niklas.karlsson@smi.se

Kunskapsvägledning: *Personer med injektionsmissbruk*

Osäkerhet gällande siffror:

Hur många finns det av vad?

Missbruksutredningen uppskattar till 29 500 (PDU), varav drygt 10 000 som heroin- och/eller opiatmissbrukare.

Uppskattat antal injektionsmissbrukare bland PDU, Gravt eller Tungt missbruk, 65-95%,

SMI och SOS samarbetar ta fram mer exakta estimeringar på regional nivå över tid, vilket skapar underlag för framtida preventionsinsatser.

niklas.karlsson@smi.se

Kunskapsvägledning: *Personer med injektionsmissbruk*

Evidens, beprövad erfarenhet och ideologi

A: förestående individuella hälsorelaterade problem samt

B: samhällsrelaterad åverkan som kommer av smittsamma sjukdomar.

*Lärdom dras från **Finland**, där principen om ett narkotikafritt samhälle och principen om allas rätt till hälsa istället för att konkurrera, bevisligen samverkar och stärker varandras effekter.*

Hakkarainen, P. *Dual-track drug policy: Normalization of the drug problem in Finland*, 2007.

niklas.karlsson@smi.se

Kunskapsvägledning: *Personer med injektionsmissbruk*

Vägledningen
status

niklas.karlsson@smi.se

Kunskapsvägledning: *Personer med injektionsmissbruk*

Ansatser:

- En pragmatisk ansats till hälsofrämjande arbete
- En klients rättighetsperspektiv
- Vetenskaplig evidens kombinerad med experterfarenhet

- **Insatser måste utgå från egna behov!**

4 insatsområden:

- 1 – Styrning och samverkan
- 2 – Primär- och sekundärprevention
- 3 – Kvalitet, kompetens och bemötande
- 4 – God kommunikation

niklas.karlsson@smi.se

Kunskapsvägledning: *Personer med injektionsmissbruk*

Insatsområde 1 - Styrning och samverkan:

- Vilka aktörer
- Vilka arenor
- Hur (sam)verka
- Vilken/vilka preventionsinsatser?

niklas.karlsson@smi.se

Kunskapsvägledning: *Personer med injektionsmissbruk*

Insatsområde 2 - Primär- och sekundärprevention:

- Vem kan göra vad?
- Vilka preventionsinstanser finns och rekommenderas?
- Vilka insatskomponenter bör användas?

niklas.karlsson@smi.se

Kunskapsvägledning: *Personer med injektionsmissbruk*

Insatsområde 3 – Kvalitet, kompetens och bemötande:

- Konfidentialitet
- Tillgänglighet
- Användarvänlighet
- Peer-involment
- Realistiska målsättningar
- Brukarinflytande

niklas.karlsson@smi.se

Kunskapsvägledning: *Personer med injektionsmissbruk*

Insatsområde 4 – God kommunikation:

Riktad kommunikation med tydlig avsändare, budskap och mottagare

niklas.karlsson@smi.se

Kunskapsvägledning: *Personer med injektionsmissbruk*

Exemplet Sprututbyte

niklas.karlsson@smi.se